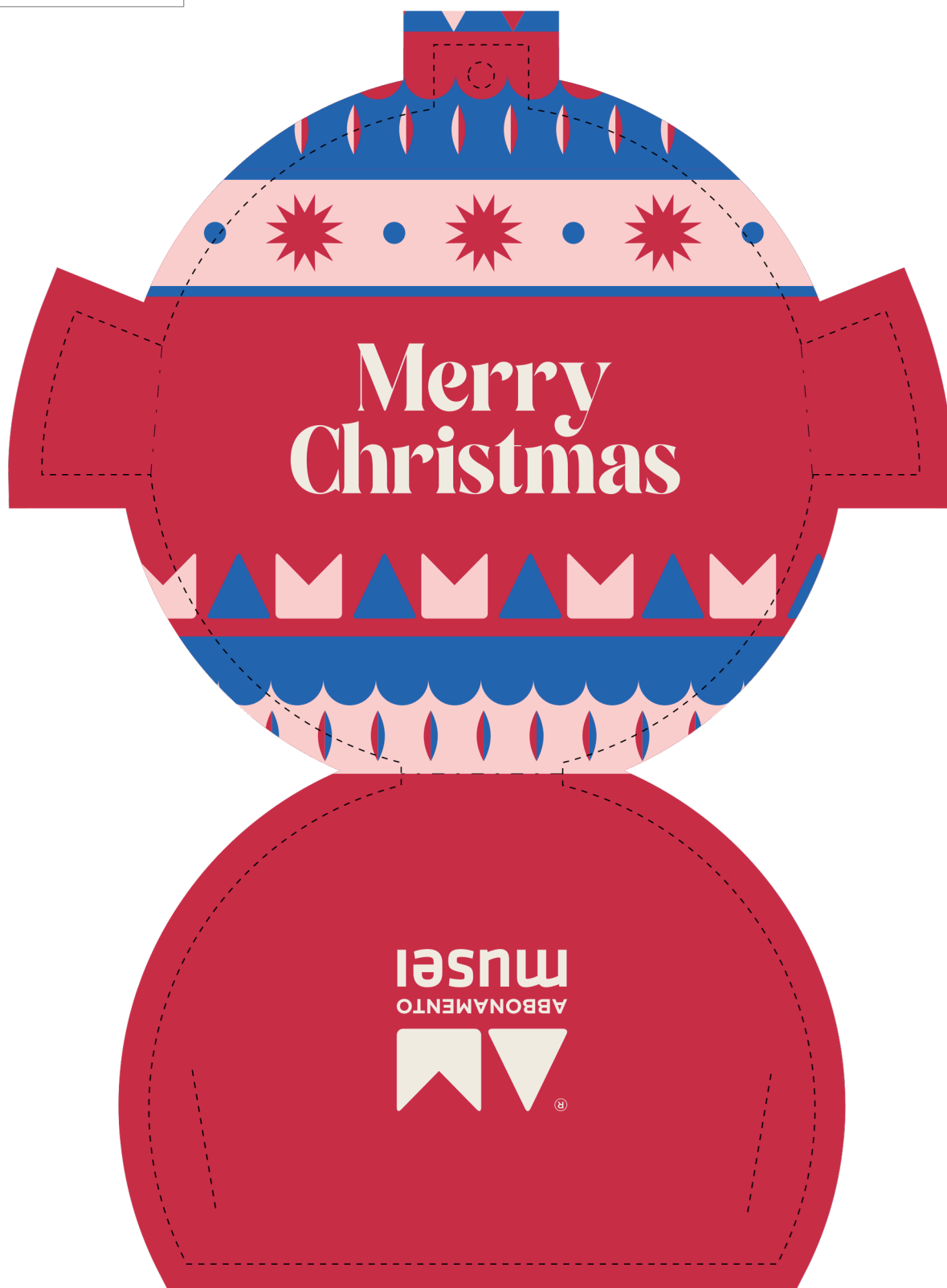


----- ritaglia

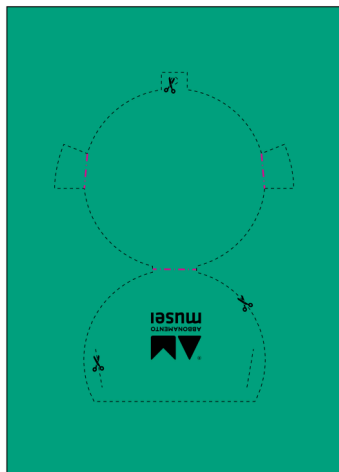
- - - - - piega



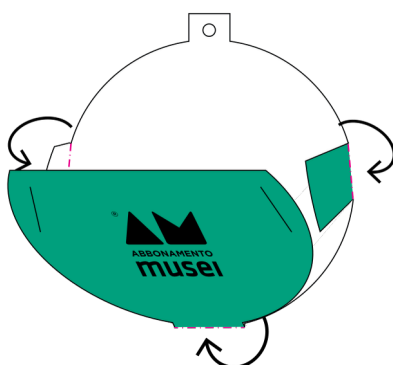
----- ritaglia  
- - - - - piega



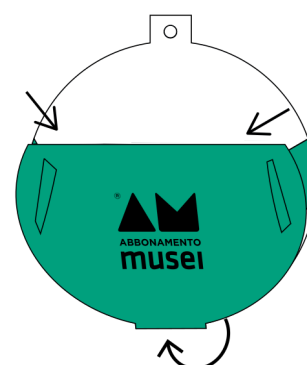
# Istruzioni



**1.**  
Ritagliare la sagoma  
seguendo le linee  
tratteggiate nere.



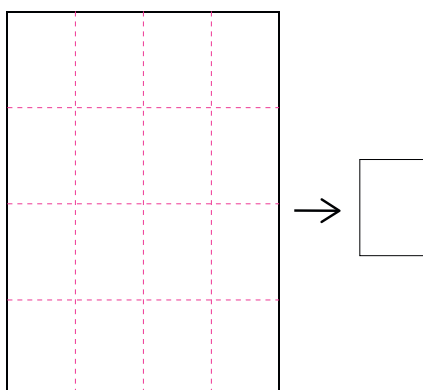
**2.**  
Piegare le alette  
e la metà della pallina  
seguendo i bordi  
tratto-punto fucsia.



**3.**  
Inserire le alette  
nei tagli  
corrispondenti  
in modo da formare  
una tasca sul retro.



**4.**  
Piegare le alette  
sul retro.



**5.**  
Piegare in 8 il foglio  
contenente il codice  
della tessera.



**6.**  
Inserire il foglio  
nella tasca.  
Se si desidera,  
aggiungere un laccetto  
per appendere  
la pallina all'albero.