

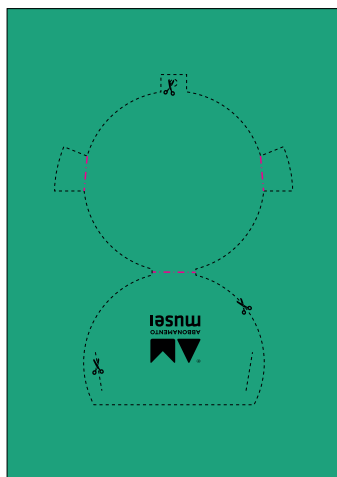
----- ritaglia  
- - - - - piega



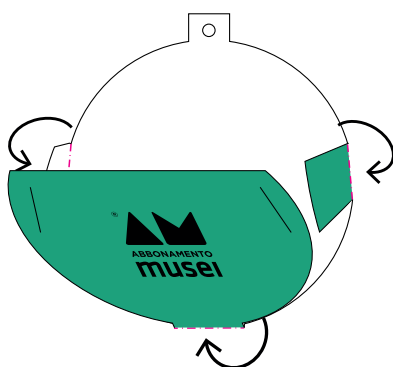
----- ritaglia  
- - - - - piega



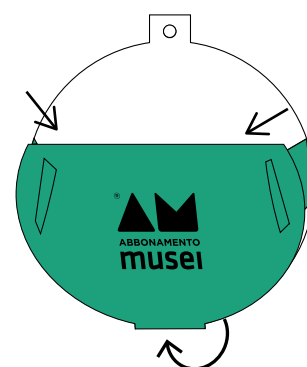
# Istruzioni



**1.**  
Ritagliare la sagoma seguendo le linee tratteggiate nere.



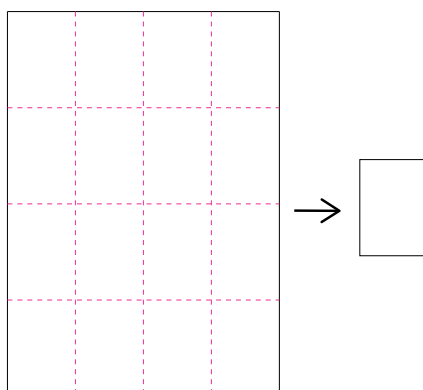
**2.**  
Piegare le alette e la metà della pallina seguendo i bordi tratto-punto fucsia.



**3.**  
Inserire le alette nei tagli corrispondenti in modo da formare una tasca sul retro.



**4.**  
Piegare le alette sul retro.



**5.**  
Piegare in 8 il foglio contenente il codice della tessera.



**6.**  
Inserire il foglio nella tasca. Se si desidera, aggiungere un laccetto per appendere la pallina all'albero.