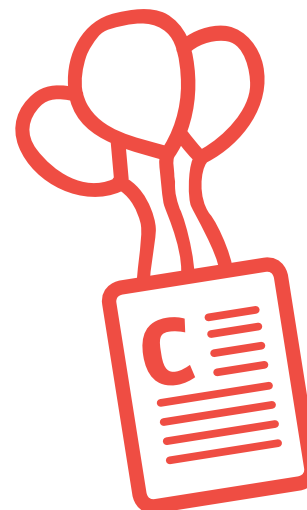


# NATI CON LA CULTURA

## PER UN MUSEO FAMILY & KIDS FRIENDLY



**Maggior sostenitore:**



**Con il patrocinio di:**



**Tutte le info su:**

[www.abbonamentomusei.it](http://www.abbonamentomusei.it)

[www.naticonlacultura.it](http://www.naticonlacultura.it)



## **VERSO IL DECALOGO PER UN MUSEO FAMILY AND KIDS FRIENDLY**

---

IL PERCORSO DI  
CO PROGETTAZIONE

**1.**

**Tre workshop  
con le famiglie**

**2.**

**Un tavolo di  
lavoro con i  
rappresentanti  
di 14 musei  
che si sono riuniti  
in occasione  
di tre incontri**

**3.**

**Benchmark  
a livello  
internazionale  
sulle pratiche  
family and  
kids friendly**

**4.**

**Dialogo e  
confronto  
con operatori  
sanitari,  
neonatologi,  
pediatri**

# OBIETTIVI STRATEGICI

PER UN MUSEO FAMILY FRIENDLY AND KIDS FRIENDLY

**MUSEI ACCESSIBILI A TUTTI**



**ACCESSIBILITÀ**

**MUSEI ACCOGLIENTI TUTTO L'ANNO**



**ACCOGLIENZA**

**MUSEI CHE LAVORANO IN RETE**



**COMUNICAZIONE**

**MUSEI DA VIVERE**



**ATTIVITÀ ED EVENTI**

## IL DECALOGO IN PILLOLE

---

**1.**

**ACCESSIBILITÀ**

**2.**

**PERCORSI E  
LINGUAGGI  
DEDICATI**

**3.**

**SERVIZI PER LA VISITA: FASCIATOIO,  
PARCHEGGIO, PASSEGGINO,  
ALZATINE, SCALDA BIBERON....**

**4.**

**AREE DEDICATE:  
DECOMPRESSIONE,  
ALLATTAMENTO,  
ATTIVITÀ**

**5.**

**MANIFESTO  
PER GLI  
OPERATORI**

**6.**

**MATERIALE  
DEDICATO:  
EX ANTE, EX POST,  
IN ITINERE**

**7.**

**AUDIENCE AL CENTRO:  
FASCE ORARIE  
SUGGERITE,  
POLITICHE DI PRICING**

**8.**

**CONDIVISIONE  
INTERNA**

**9.**

**ATTIVITÀ PILOTA  
PER FASCE  
D'ETÀ**

**10.**

**IMMAGINE  
COORDINATA: NATI  
CON LA CULTURA**

## CENSIMENTO DELLE PROGETTUALITÀ FAMILY AND KIDS FRIENDLY DEI MUSEI

---

**15 MUSEI CENSITI**



**44 AZIONI REALIZZATE**  
**38 AZIONI IN SVILUPPO**

**Dall'analisi delle azioni realizzate  
deriva un set di requisiti minimi per da proporre ai musei piemontesi  
per diventare Family and Kids Friendly.**

# QUALI KPI PER VALUTARE SE UN MUSEO È FAMILY&KIDS FRIENDLY?

---

	<b>OBIETTIVI OPERATIVI</b>	<b>TIPOLOGIA DI AZIONI</b>	<b>REQUISITO MINIMO RICHIESTO AL MUSEO</b>
ACCESSIBILITÀ	1. Accessibilità	Interna	Y
		Esterna	Y
	2. Percorsi dedicati		Y
		3. Servizi per la visita	Passeggino
	Fascia/Zaino porta bimbi		
	Parcheggio passeggini		
	Fasciatoio		Y
	Alzatine		
	Rialzi WC		
	Scaldabiberon / posateria dedicata		
Scaldavivande			
Menu (variazioni ad hoc per bambini)			
Seggiolone / riduttore sedia			
Tappetini			
4. Aree dedicate	Area di decompressione / relax	Y	
	Area allattamento		
	Area dedicata per attività specifiche		
ACCOGLIENZA	5. Vademecum per operatori	Volontari	Y
		Personale interno	Y
		Personale esterno	Y
	6. Materiale dedicato	Ex ante (anche sul sito web)	Y
		In itinere	Y
		Ex post	
	7. "Audience al centro"	<i>Fasce orarie suggerite</i> <i>biglietto gratuito 0-1 anno+ 2 accompagnatori (su presentazione del Passaporto Culturale)</i>	Y
ATTIVITÀ ED EVENTI	8. Attività pilota per fasce d'età	Attività pilota ad hoc: laboratori, workshop, visite dinamiche	Y
	9. Condivisione interna	Best practices	Y
COMUNICAZIONE	10. Immagine coordinata	Utilizzo del marchio "Nati con la cultura"	Y